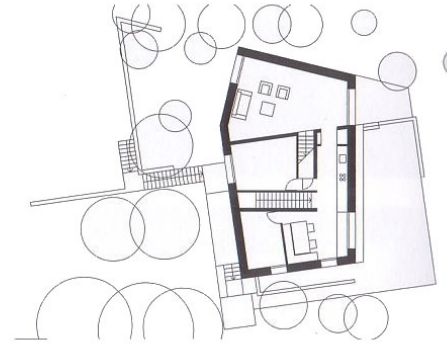
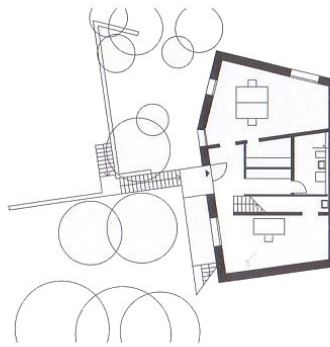
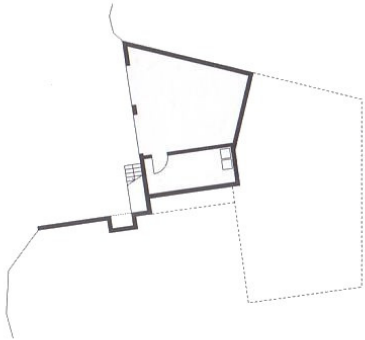


WOHNHAUS TRAGER
 AP88 ARCHITEKTENPARTNERSCHAFT
 RÜDIGER TRAGER



WOHNHAUS TRAGER

ADRESSE Kühler Grund 52, Heidelberg

ARCHITEKTEN ap88 Architektenpartnerschaft
 Bellm Löffel Lubs Trager, Heidelberg

BAUHERR Roland Trager, Heidelberg

BETEILIGTE Ingenieurbüro Hacker, Heidelberg;
 Liapor GmbH, Tübingen



Ein Grundstück am Stadtrand von Heidelberg in einem steilen engen Tal am Übergang der Rheinebene zum Odenwald, einfachste nachhaltige Bauweise und eine alternative Energieversorgung – diese Randbedingungen prägen den Entwurf des Wohnhauses. Der Grundriss organisiert sich ähnlich einer Perlenkette. Die Räume sind mäandrierend aneinandergereiht. Den klassischen Flur mit sternförmig abgehenden Zimmern und zentralem Treppenhaus gibt es nicht. Das Haus will erschlossen werden. Die Außenwände und die Dachdecke sind monolithisch aus Isolationsbeton gegossen, alle Innenwände und Decken sind aus Normalbeton. Die Oberflächen aller Bauteile sind entweder roh belassen oder geölt. Die Versorgung des Hauses mit Wärme und Warmwasser übernimmt eine Erdwärmepumpe.

EINFAMILIENHÄUSER

